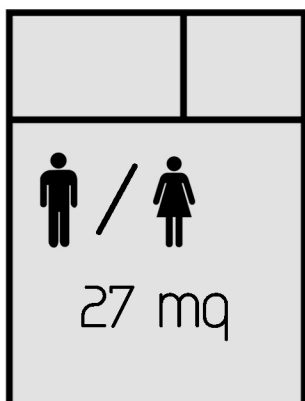
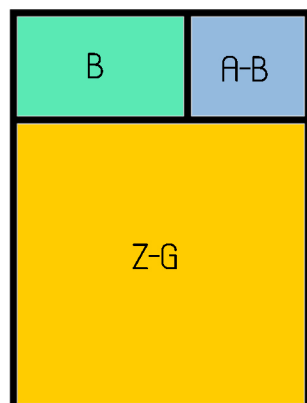
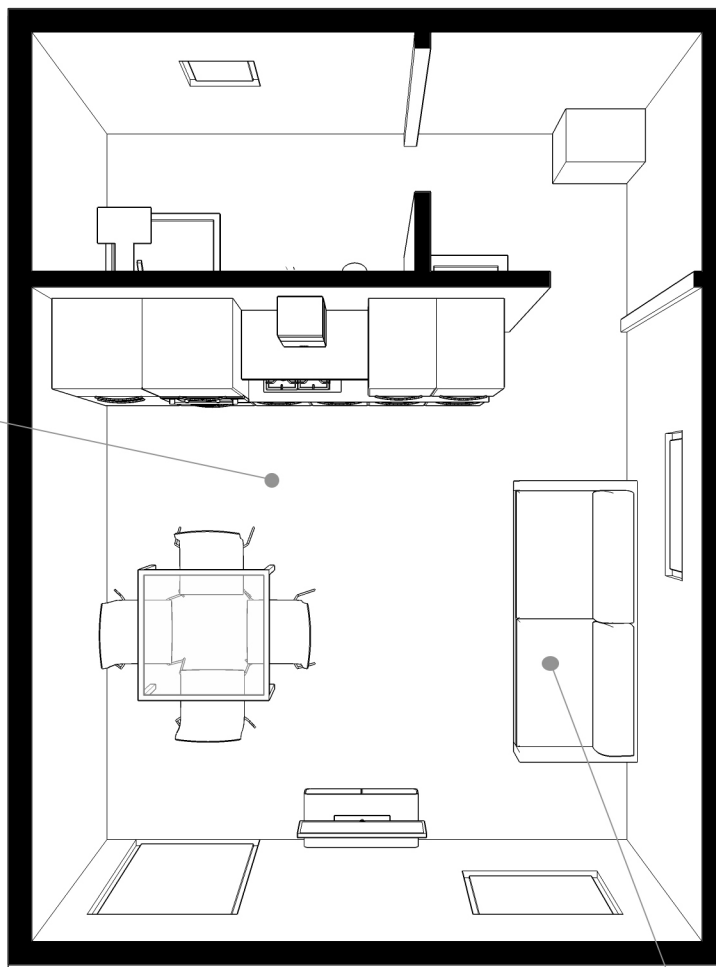


# EM1



Il modulo abitativo temporaneo EM1 vuole rappresentare in condizioni di emergenza una soluzione sicura, isolata termicamente e veloce da realizzare in opera.

La zona notte e quella giorno convivono in un unico ambiente orientato verso Sud. La flessibilità dello spazio consente di adattarlo ad ogni esigenza senza alcuna difficoltà e soprattutto senza dover spostare gli arredi all'interno dello spazio.



## LEGENDA

ANTI-BAGNO

BAGNO

ZONA-GIORNO

Il divano per la notte si trasforma in un comodo letto. Una soluzione comoda che consente di evitare spostamenti di arredi nella camera